



"par ce passage, infranchi..."

**Une exposition/des performances
17 - 26 novembre 2005**

**Programme des "Instants vidéo"
La Friche Belle de Mai /Marseille**

Linda Ansel
Giney Ayme
Sophie Braganti
Evelyne Coutas
Jean-Louis Dhermy

Youssef Amine Elalamy
Christophe Galatry
Mercedes Madriz
Sabine Massenet
Miguel-Angel Molina

Denis Moreau
Frédérique Nalbandian
Catherine Poncin
Sandrine Treuillard
Gaëtan Viaris

Cette exposition se veut la conclusion d'un projet autour d'une idée collective. Le projet d'explorer à partir d'un lieu qui est à la fois un arrondissement de Marseille en même tant qu'un endroit inhabité, caillouteux, et chargé d'histoire. En effet l'île Pomègues du Frioul semble un point de non retour, lorsqu'à son extrémité, on regarde la mer avec la ville derrière soi, cachée par des bunkers de la seconde guerre. C'est dans ce cadre d'isolement, à la fois coupé du monde et pourtant si physiquement proche des limites de l'Europe que se sont produits deux rendez-vous d'installations et de performances, en septembre 2004 et 2005 pour quelques-uns des quinze auteurs associés à ce projet.



Photographies

“Fragments de dehors”

Evelyne Coutas



“Par ce passage, infranchi...”

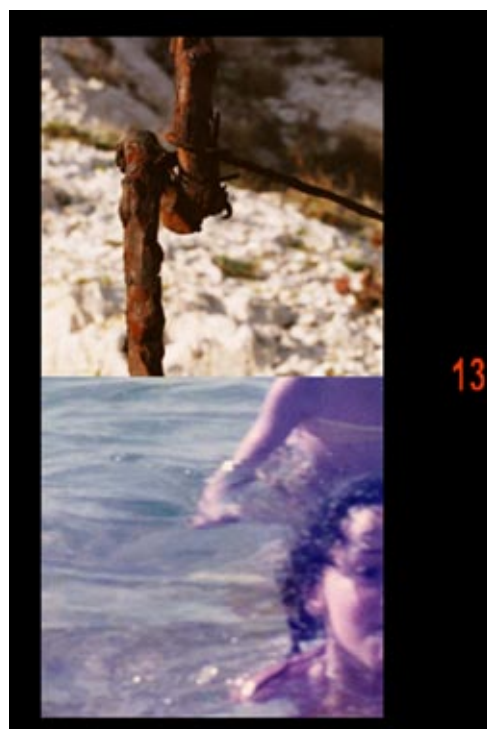
Christophe Galatry



L'idée était de présenter dans un espace suffisamment grand, la production de l'ensemble des artistes. Vidéos de Sabine Massenet et Giney Ayme; photographies de Evelyne Coutas sur support tissus vertical, projection de Linda Ansel et Youssouf Amine Elalamy, ainsi que les longs rubans d'images posés aux murs de Denis Moreau; peinture de flaques au sol de Miguel Angel Molina; une bande sonore de Jean-Louis Dhermy sur la base du texte G. Viaris. «banlieuedemarseille» proposait en outre tout au long du temps d'exposition, une série de promenades dans la ville en relation avec sa pratique d'arpentage de la ville.

“Ici ailleurs”

Linda Ansel



Installation

Promenades

“banlieuedemarseille”

Denis Moreau



Peinture de flaques de peintures

“L’aridité de la ligne”

Miguel-Angel Molina



vidéos

créations

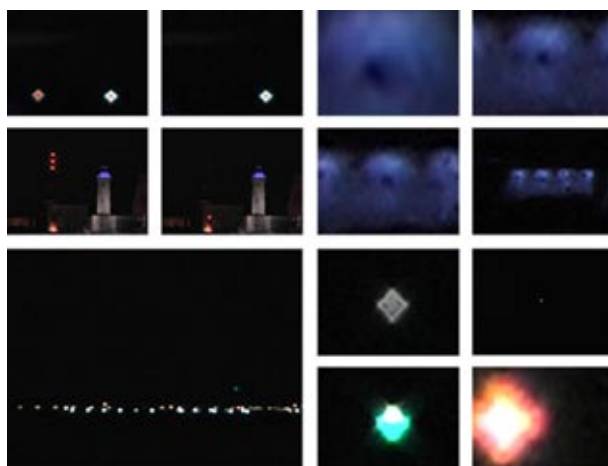
**“Un peu plus loin...
le paradis”**

Sabine Massenet



“vu de l’île...@...l’île vue...”

Giney Ayme



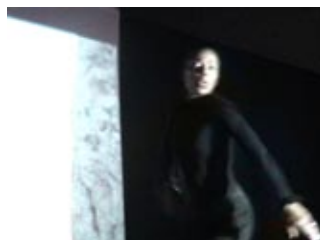
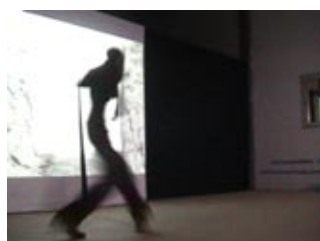
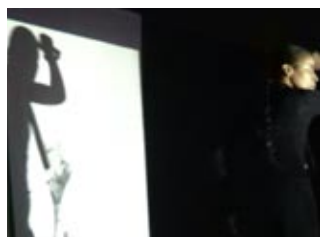
Performances

Videodance

Une soirée de performances, sous les différentes formes d'actions de lectures et de danse, réunissait les artistes Catherine Poncin, Mercedes Madriz et Christophe Galatry ainsi que Gaëtan Viaris. On pouvait revoir ou découvrir à travers des vidéos les performances et installation réalisées in situ, celles de Sandrine Treuillard, Sophie Braganti et Frédérique Nalbandian.

“par ce passage, infranchi...”

Mercedes Madriz
Christophe Galatry



Projection, corps, objet

“D’entre deux rives, ma vie s’efface lentement”

Catherine Poncin



Extra



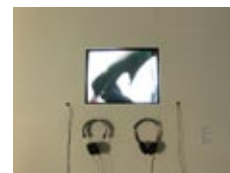
Montage et...



titrage...



de l'expo



“par ce passage, infranchi...” à la Friche Belle de Mai

*Initiative du projet,
coordination de l'exposition :*
Christophe Galatry

Performances sur l'île en vidéo :
Sophie Braganti
Frédérique Nalbandian
Sandrine Treuillard

*Mise en œuvre et montage
de l'exposition :*
le collectif «par ce passage, infranchi...»
L'équipe du Systeme Friche Théâtre

*Accueil des visiteurs à l'expo
et promenades dans Marseille :*
Denis Moreau

supervision du montage :
Mathieu Colotte
de La Friche Belle de Mai

Rédaction & conception graphique :
Sandrine Treuillard
Denis Moreau

Installations :
Evelyne Coutas
Jean-Louis Dhermy
Denis Moreau
Miguel-Angel Molina

Partenaires de l'exposition :
“incidences” Marseille en 2004-05-06
La Friche Belle de Mai
Dans le cadre du programme
des “Instants vidéo”

Vidéo :
Giney Ayme
Sabine Massenet

Diaporamas photographique :
Linda Ansel
Youssef Amine Elalamy

Performances :
Mercedes Madriz&Christophe Galatry
Catherine Poncin
Gaëtan Viaris de Lesegno

Remerciements pour leur soutien constant :
Marie Chaput
Delphine Marielle
Giney Ayme
Marc Mercier

“par ce passage, infranchi...”, est un collectif d'auteurs réunis autour des notions de frontière et de passage. A partir de celles-ci, il s'est intéressé aux îles du Frioul et plus particulièrement à l'île Pomègues et a travaillé dans les domaines de l'écriture, de la photographie, de la vidéo, et plus généralement à travers toutes formes d'installations sonores et visuelles. Les auteurs en sont : Linda Ansel, Giney Ayme, Sophie Braganti, Jean-Louis Dhermy, Evelyne Coutas, Youssef Amine Elalamy, Christophe Galatry, Mercedes Madriz, Sabine Massenet, Miguel-Angel Molina, Denis Moreau, Frédérique Nalbandian, Catherine Poncin, Sandrine Treuillard, Gaëtan Viaris de Lesegno. L'ensemble des artistes a été exposé à la Friche Belle de Mai, en novembre 2005 à Marseille.

Ce projet **“par ce passage, infranchi...”** fera l'objet d'un livret des artistes afin de collecter des fonds pour une réalisation d'un DVD, sortie prévue courant 2006-07.

Dons et soutiens à l'association “par ce passage, infranchi...” 15, rue Marengo 13006 Marseille